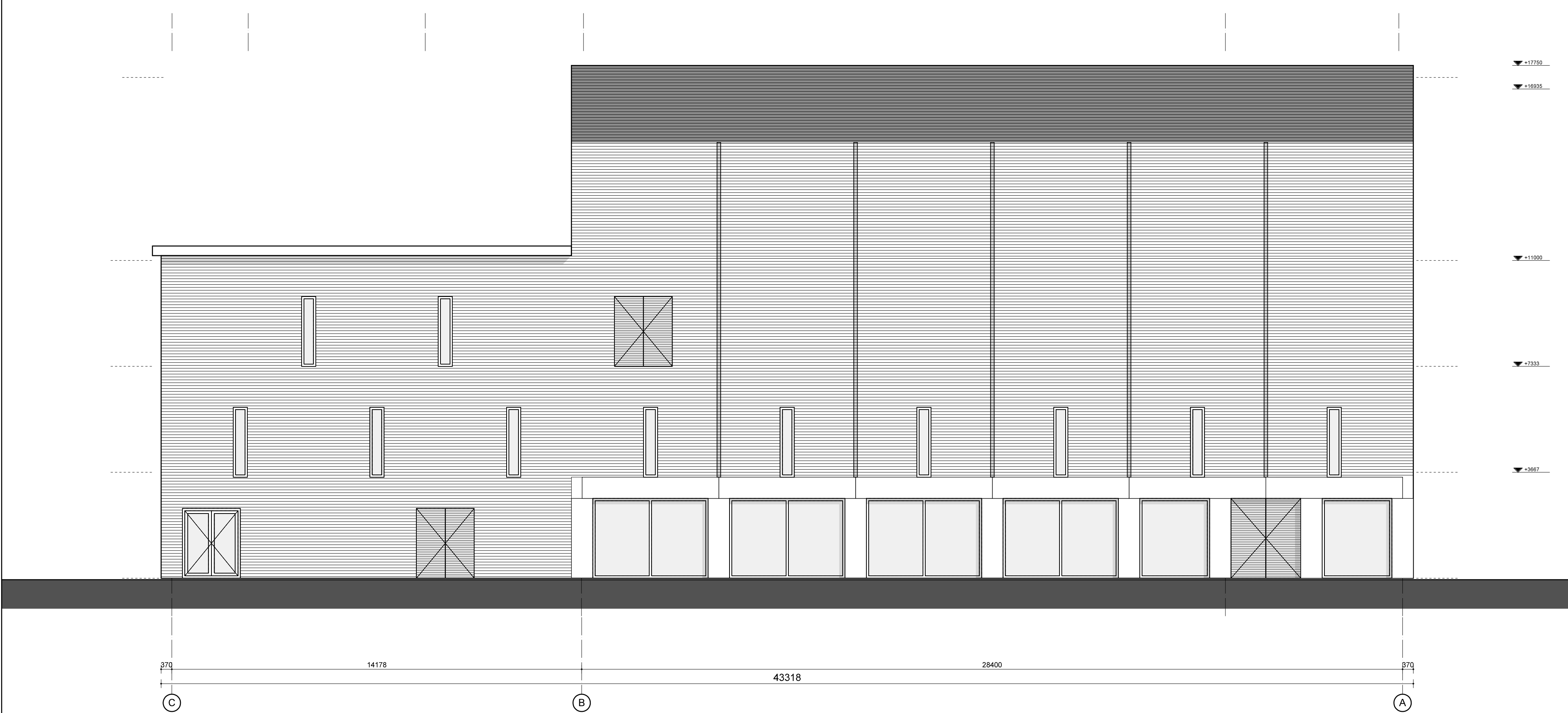
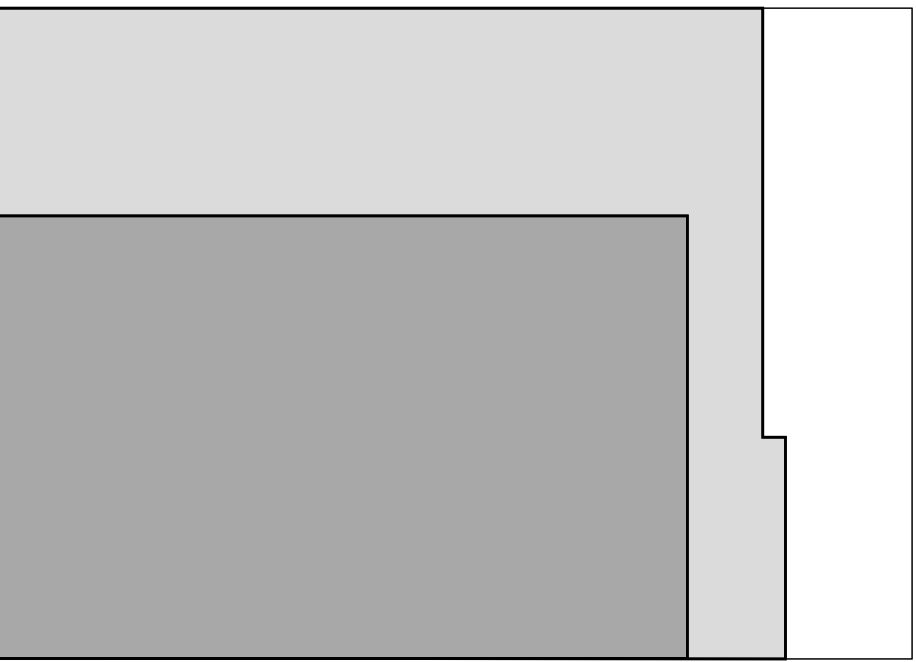


achtergevel



Gevel Tandwielstraat



**GEURST&  
SCHULZE**

architecten

T 070 365 0948  
F 070 345 6098

Postbus 358  
2501 CJ Den Haag

wijziging omschrijving	wijziging letter	wijziging datum
project MFSA Motorstraatgebied Rotterdam	opdrachtgever Ontwikkelingsbedrijf Rotterdam Rotterdam	
fase <b>DEFINITIEF ONTWERP</b>	schaal 1:100	datum 28-06-2012
onderdeel/onderwerp Gevels Tandwielstraat en achtergevel	projectnummer <b>805-31</b>	bladnummer